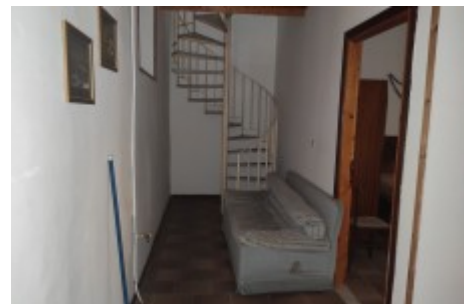


# CASA CON ENTRATA INDIPENDENTE

VICOLO DELLA ARPIA N. 25 SEZZE (LT)

41.499423908826245, 13.057186771661385



NEL CENTRO STORICO IN UNO DEI VICOLI MEGLIO CONSERVATI PROPONIAMO IN VENDITA UN TERRACIELO DI CIRCA 145 MQ. CON DOPPIA ENTRATA (COMUNICANTI): IL PRIMO INGRESSO CONDUCE IN UN AMBIENTE UNICO ADIBITO A RUSTICO CON ANGOLO COTTURA, CAMINO E BAGNO DI SERVIZIO; IL SECONDO INGRESSO PORTA AL PRIMO PIANO CON CAMERA DA LETTO, BAGNO ED AL LIVELLO SUPERIORE ALTRE DUE CAMERE MATRIMONIALI.

## Informazioni principali

Citta:SEZZE	Contratto:Vendita	Prezzo:€40000
Prezzo affitto:€	Superficie:145mq	Superficie terreno:mq
Locali:4	Dettaglio locali:	Camere da letto:3
Bagni:2	Box e posti auto:	Disponibilita:
Piano:T-1-2	Livelli:3	Tipo proprieta:intera proprieta
Spese condominio:	Informazioni catastali:	Anno di costruzione:1942
Stato:da ristrutturare	Riscaldamento:autonomo	Climatizzatore:
Classe energetica:	IPE:	

## Caratteristiche

✓ Balcone

✓ Camino

## Distanze

✓ Fermata Bus 0,1km

✓ Stazione ferroviaria 5kr

✓ Farmacie 0,1km

✓ Mare 20km



## Agent Details

**MF Immobiliare - Agenzia Immobiliare a Sezze (LT)**

fminotti@mfimmobiliare.com - Filippo Minotti

