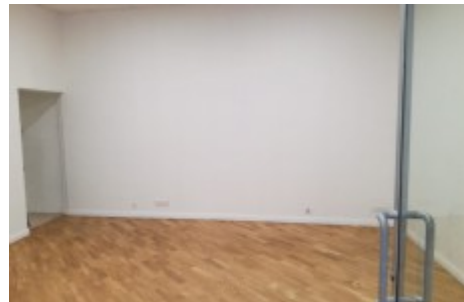


# Locale commerciale

Sezze via corradini 202

41.497593397380044, 13.060556291570716



IN VIA CORRADINI, VICINO LA RINOMATA PORTA PASCIBELLA, PROPONIAMO IN AFFITTO UN LOCALE COMMERCIALE DI 31 MQ IN OTTIME CONDIZIONI

## Informazioni principali

Citta:SEZZE	Contratto:Affitto	Prezzo:€
Prezzo affitto:€350	Superficie:31mq	Superficie terreno:mq
Locali:1	Dettaglio locali:	Camere da letto:
Bagni:1	Box e posti auto:	Disponibilita:
Piano:terra	Livelli:	Tipo proprieta:
Spese condominio:	Informazioni catastali:	Anno di costruzione:
Stato:ottimo	Riscaldamento:	Climatizzatore:
Classe energetica:	IPE:	

## Distanze

✓ Fermata Bus 0,1km

✓ Stazione ferroviaria 5kr

✓ Farmacie 0,1km

✓ Bar 0,1km



## Agent Details

**MF Immobiliare - Agenzia Immobiliare a Sezze (LT)**

fminotti@mfimmobiliare.com - Filippo Minotti

